

Microforce

byiqm

pavitop water

I Q M
INDUSTRIAL QUIMICA MONZANE



El sistema **IQM PAVITOP WATER** es un sistema multicapa formulado para realizar grandes superficies garantizando un acabado liso, duradero y de alta resistencia mecánica y química. El sistema es basado en aplicación de 3 manos del producto PAVITOP WATER en diferentes diluciones en agua. El recubrimiento PAVITOP WATER es una pintura epoxídica al agua de gran resistencia y fácil aplicación, ideal para el pintado de grandes superficies, proporciona un acabado coloreado de 2 componentes a base de resinas epoxi y amina, en dispersión acuosa y con alto contenido de sólidos.

Además es ideal para:

- Pigmentación de los hormigones.
- Acabado para sistemas epoxi (autonivelante o multicapa) -Adecuado para ambientes alimentarios, fácil de limpiar y desinfectar.
- Renovación de la coloración del suelo en resina.
- Esmalte para revestimientos de pared de alta duración

Para su aplicación, unir los dos componentes en un único recipiente y mezclar con cuidado, utilizando herramientas adecuadas (se aconseja un taladro mezclador de baja revolución con hélice). Terminada la mezcla, respetar el tiempo de inducción, dejando reposar el producto en el envase. Para la primera mano se diluirá la mezcla un 50%, esta primera mano servirá de capa de imprimación. Esperar 8 horas de tiempo de secado mínimo, y volver a repetir el proceso de mezcla de producto, pero esta vez la mezcla se diluirá un 25% en agua y se aplicará como segunda mano o capa intermedia.

Como acabado y última capa, el IQM PAVITOP WATER puede ser diluido al 10 % en peso de agua, aplicar con un rodillo alisando la superficie con movimientos paralelos y ya tendremos todo el sistema aplicado y finalizado.

La aplicación se puede realizar con airless, brocha, rodillo. Se puede reproducir cualquier color de la carta RAL o PANTONE.



Para obtener un acabado antideslizante, se procederá a la aplicación del siguiente sistema:

1a mano a modo de imprimación:

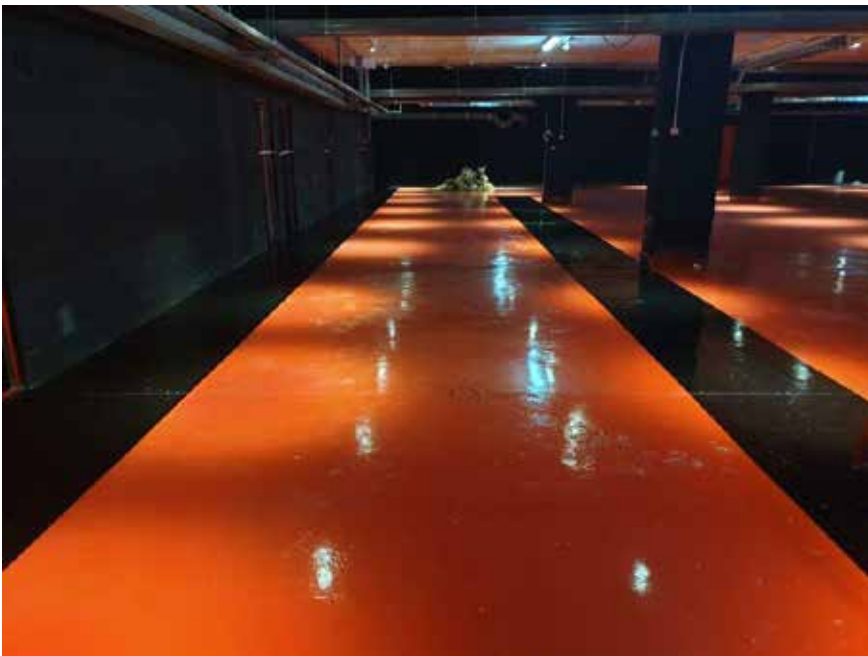
A + B IQM PAVITOP WATER y dilución al 50% en agua.

2a mano:

A + B IQM PAVITOP WATER + Cuarzo resinado 0,05/0,25 (2:1) (200 gr IQM PAVITOP WATER + 100 gr cuarzo resinado 0,05/0,25)

3a mano:

Aplicación de barniz de sellado de dos componentes: IQM PU SEAL (136 gr/m²)





INDUSTRIAL QUÍMICA MONTANÉ, S.L
C/SEGRIÀ,3 POL. IND. LA NOGUERA
25670 TÉRMENS (LLEIDA)
WWW.QUIMICAMONTANE.COM